

## CONCESIÓN INTERNACIONAL RUTA 5 TRAMO RIO BUENO-PUERTO MONTT

### DICIEMBRE 2015

### 1. ANTECEDENTES GENERALES

La concesión comprende la construcción, conservación y explotación de la obra pública Río Bueno - Puerto Montt, autopista de doble calzada ubicada entre los kilómetros 890,000 y 1.020,637 de la Ruta 5 Sur y entre los kms. 1.018,500 y 1.023,788 del Proyecto By Pass Puerto Montt, abarcando una extensión de 135,925 kms. La obra demandó una inversión de US\$249 millones, se encuentra en la X Región de Los Lagos, abarca a las provincias de Valdivia, Osorno y Llanquihue, y a las comunas de Río Bueno, San Pablo, Osorno, Río Negro, Purranque, Frutillar, Llanquihue, Puerto Varas y Puerto Montt. Para ampliar su capacidad y elevar significativamente su estándar y nivel de servicio, la concesión completó la ampliación a segundas calzadas en 114,5 kms y construyó 14 puentes entre los que se destacan Pilmaiquén Poniente, Rahue Poniente y Maullín Poniente. Además construyó 79 kms. de calles de servicio con 62 kms. pavimentados, 21 enlaces a desnivel con conexión a la Ruta 5 y 8 sin conexión a ésta, 26 pasarelas peatonales, 14 atraviesos de ganado, nueve cruces de maquinaria, 266 alcantarillas, 81 paraderos de buses y rehabilitó otras tres estructuras.

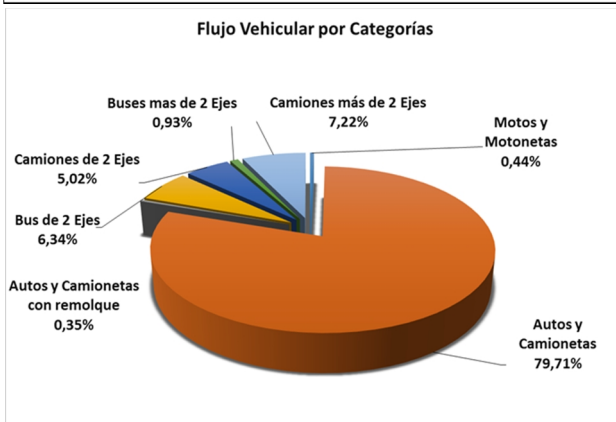
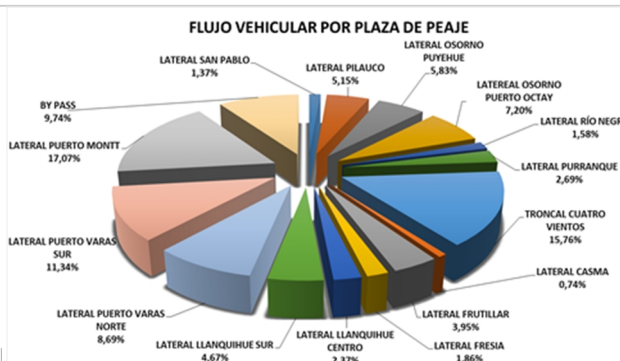
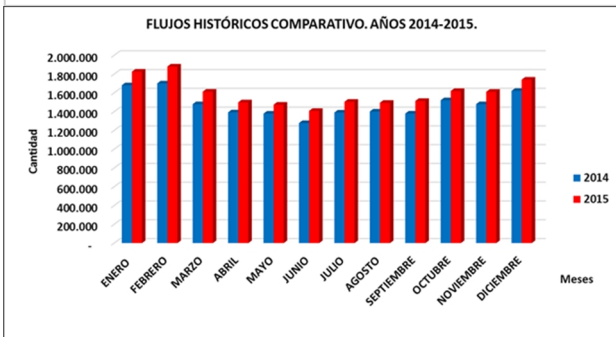
La autopista está diseñada para una velocidad de 120 km/h y entre sus obras incluyó el mejoramiento de las calzadas existentes, de la seguridad, la señalización y demarcación en toda la ruta, así como el mantenimiento de los sistemas de drenaje y saneamiento.

<b>Nombre del Contrato</b>	<b>Concesión Internacional Ruta 5, Tramo Río Bueno-Puerto Montt</b>
<b>Sociedad Concesionaria</b>	Ruta de los Lagos
<b>Decreto de Adjudicación</b>	DS MOP N° 1112 del 14.11.1997
<b>Inicio de Concesión</b>	20.09.1998
<b>Plazo de Concesión</b>	25 años (300 meses)
<b>Kilómetros Concesionados</b>	135,925 Kilómetros
<b>Kilometro de: Inicio Termino</b>	890,000 1020,637
<b>Puesta en Servicio Provisoria</b>	<ul style="list-style-type: none"> <li>Res. Exenta DGOP N° 2578 del 30.10.2001.</li> </ul>
<b>Puesta en Servicio Definitiva</b>	<ul style="list-style-type: none"> <li>Res. Exenta DGOP N° 1828 del 23.09.2002.</li> </ul>
<b>Inversión Oferta Oficial Materializada</b>	UF 7.131.614 UF 7.535.491
<b>Convenios Complementarios</b>	CC1 de fecha 06.11.2000 aprobado por DS MOP 5277 del 06.12.2000. CC2 de fecha 30.08.2004 aprobado por DS MOP 54 del 26.01.2005 CC Ad-Ref. 1 de fecha 23.09.2010 aprobado por DS MOP 378 del 27.10.2010
<b>Accionistas y su participación</b>	Autostrade Holding do Sur S.A. 99,95 % Autostrade Dell Atlántico S.R.L. 0,05 %
<b>Asesoría Inspección Fiscal</b>	R & Q Ingeniería Soc. Anónima
<b>Call Center</b>	065-2420533
<b>Fono Emergencia</b>	065-2420534
<b>Centro(s) Atención</b>	1
<b>Áreas de Servicio</b>	2
<b>Estacionamiento de Camiones</b>	2
<b>N° Postes SOS</b>	136
<b>Mensajería Variable</b>	0
<b>Página WEB Concesionaria</b>	<a href="http://www.scloslagos.cl">http://www.scloslagos.cl</a>



**CONCESIÓN INTERNACIONAL RUTA 5 TRAMO RIO BUENO-PUERTO MONTT  
DICIEMBRE 2015**

**2. INFORMACIÓN DE FLUJO VEHICULAR**



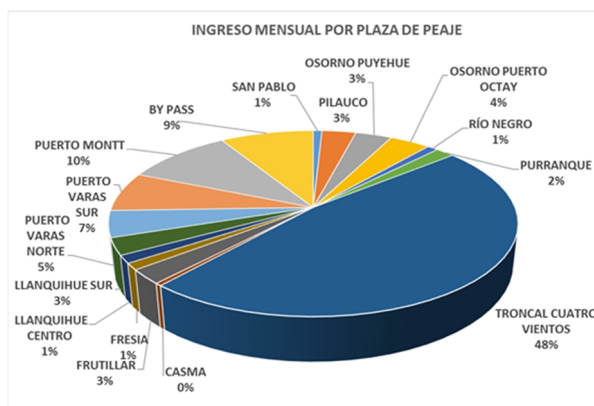
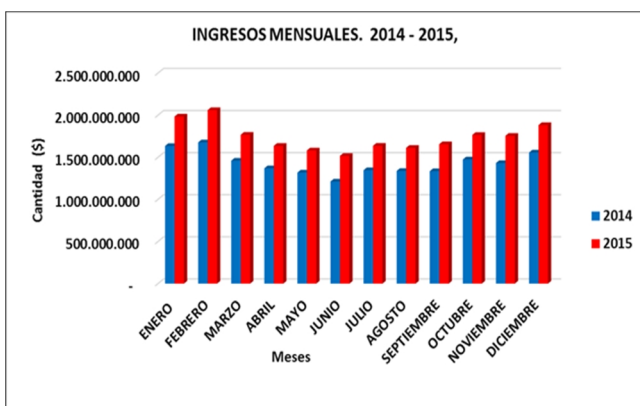
El flujo vehicular mensual fue 1.741.107 vehículos distribuidos en las 7 categorías existentes, de este flujo el 79,71% corresponde a Autos y Camionetas. El flujo vehicular aumentó en un 8% en comparación al mes anterior. Con respecto al mes del año anterior aumentó en un 7,3%. El 80,5% del flujo corresponden a vehículos livianos y el 19,5% restante vehículos pesados.

**FLUJOS HISTÓRICOS**

	ENERO	FEBRERO	MARZO	ABRIL	MAYO	JUNIO	JULIO	AGOSTO	SEPTIEMBRE	OCTUBRE	NOVIEMBRE	DICIEMBRE	TOTAL
2011	1.294.593	1.306.837	1.153.546	1.059.478	1.061.253	1.017.953	1.054.572	1.059.255	1.068.726	1.146.097	1.154.727	1.264.201	13.641.238
2012	1.424.090	1.470.221	1.248.301	1.161.635	1.151.046	1.104.663	1.162.411	1.176.173	1.160.103	1.288.945	1.277.935	1.329.719	14.955.242
2013	1.570.880	1.544.237	1.369.364	1.272.624	1.266.385	1.191.902	1.296.919	1.273.542	1.254.847	1.378.027	1.361.593	1.503.123	16.283.443
2014	1.680.982	1.700.821	1.479.462	1.392.773	1.378.814	1.278.465	1.390.506	1.401.359	1.379.586	1.521.415	1.479.785	1.621.424	17.705.392
2015	1.826.433	1.880.644	1.613.340	1.499.140	1.474.770	1.408.110	1.505.646	1.494.743	1.514.352	1.619.996	1.611.574	1.741.107	19.189.855

**3. INFORMACIÓN DE INGRESOS**

Los ingresos acumulados del año 2015, corresponden a un monto de \$20.858.621.248 El ingreso de Octubre 2015 es de \$1.882.453.248. El mayor aporte a dichos ingresos los hizo la Plaza de Peaje Troncal Cuatro vientos con el 48% del total.



**CONCESIÓN INTERNACIONAL RUTA 5 TRAMO RIO BUENO-PUERTO MONTT  
DICIEMBRE 2015**

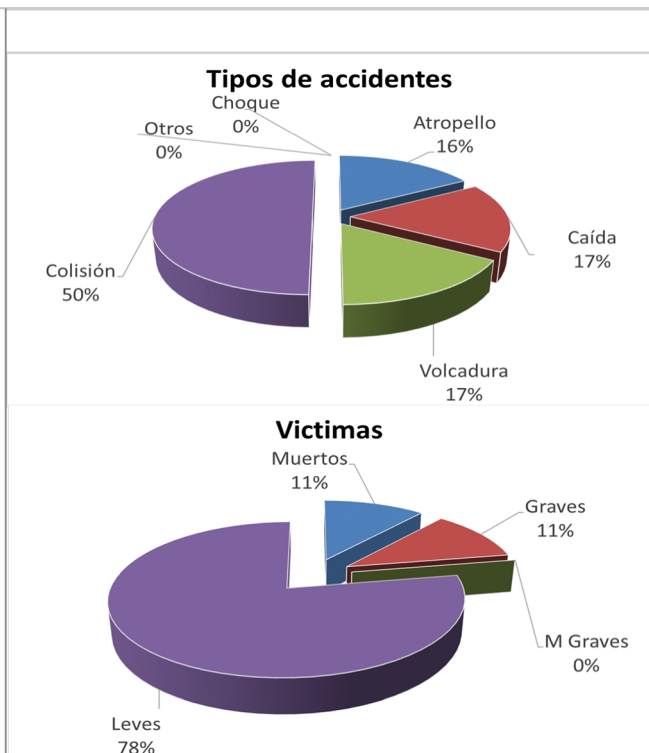
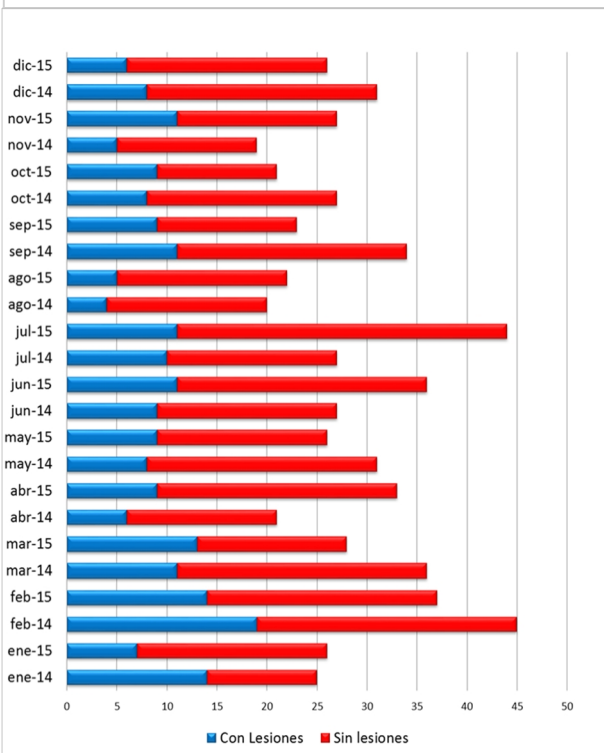


Tabla comparativa accidentes con personas lesionadas y sin lesiones año 2014-2015.

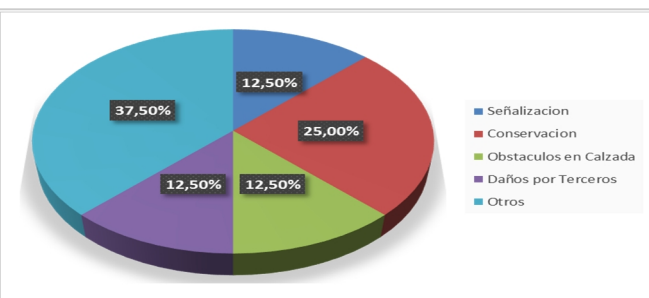
Accidentes Año 2014-2015																										
Características	ene-14	ene-15	feb-14	feb-15	mar-14	mar-15	abr-14	abr-15	may-14	may-15	jun-14	jun-15	jul-14	jul-15	ago-14	ago-15	sep-14	sep-15	oct-14	oct-15	nov-14	nov-15	dic-14	dic-15	Total de accidentes	
Con Lesiones	14	7	19	14	11	13	6	9	8	9	9	11	10	11	4	5	11	9	8	9	5	11	8	6	227	
Sin lesiones	11	19	26	23	25	15	15	24	23	17	18	25	17	33	16	17	23	14	19	12	14	16	23	20	465	
Sub-Total de accidentes	25	26	45	37	36	28	21	33	31	26	27	36	27	44	20	22	34	23	27	21	19	27	31	26	692	

**Accidentes Acumulados Anuales. (Últimos 5 años)**

Años	Accidentes		Víctimas				Total Lesionados	Tipos de accidentes					
	Total	Con Lesiones	Muertos	Graves	M Graves	Leves		Atropello	Caída	Volcadura	Colisión	Choque	Otros
2011	322	131	12	36	41	155	244	10	15	33	32	38	3
2012	339	110	10	25	11	181	227	15	18	32	26	19	0
2013	331	105	12	14	17	120	163	12	14	26	24	28	1
2014	343	110	9	19	18	121	167	8	13	27	36	26	0
2015	349	114	21	19	6	145	191	13	14	26	29	27	4

**5. Reclamo de Usuarios**

Causa	Noviembre	Diciembre
Atencion Peaje	2	0
Señalización	0	1
Conservacion	1	2
Obstaculos en Calzada	2	1
Daños por Terceros	1	1
Otros	3	3
<b>Total</b>	<b>9</b>	<b>8</b>



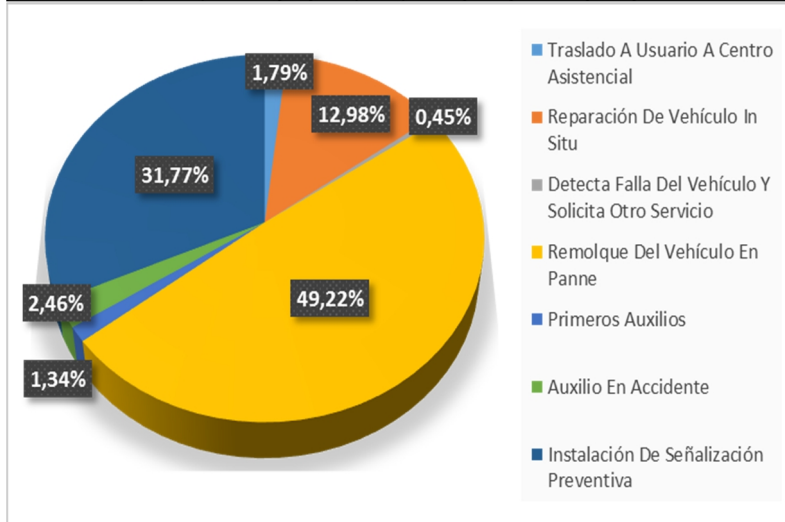
Los reclamos de usuarios se clasificaron en 5 grandes grupos. En el mes de diciembre se registraron 8 reclamo, disminuyendo en un reclamo en relación al mes de noviembre.

**CONCESIÓN INTERNACIONAL RUTA 5 TRAMO RIO BUENO-PUERTO MONTT**
**DICIEMBRE 2015**
**6. ASISTENCIA A USUARIO**

Tabla con las atenciones mensuales y acumuladas

Mes	Tipo y Nº de Atenciones									Total Asistencias
	1	2	3	4	5	6	7	8	9	
Enero	106	266	0	4	6	16	6	244	1	649
Febrero	108	284	1	4	9	27	8	266	1	708
Marzo	99	212	0	2	3	22	12	214	1	565
Abril	92	169	1	5	2	11	6	206	2	494
Mayo	99	172	0	4	4	23	5	171	1	479
Junio	71	163	0	7	11	20	6	231	2	511
Julio	69	225	0	5	2	33	17	233	1	585
Agosto	90	186	0	0	2	20	3	209	2	512
Septiembre	75	208	0	3	3	19	8	215	2	533
Octubre	61	185	0	1	3	10	7	126	2	395
Noviembre	59	213	1	6	9	12	5	149	0	454
Diciembre	58	220	0	2	6	11	8	142	0	447
<b>Total</b>	<b>987</b>	<b>2503</b>	<b>3</b>	<b>43</b>	<b>60</b>	<b>224</b>	<b>91</b>	<b>2406</b>	<b>15</b>	<b>6332</b>

1. Reparación del vehículo in situ.
2. Remolque del vehículo en panne.
3. Panne por falta combustible del vehículo.
4. Detecta falla de vehículo y solicita otro servicio.
5. Primeros auxilios.
6. Auxilio.
7. Traslado de usuario a centro asistencial.
8. Instalación de señalización preventiva.
9. Otros.



Durante el mes de Diciembre 2015, se efectuaron 447 solicitudes de atención en la ruta, realizadas a través de diferentes medios: postes S.OS, ambulancia, grúa, y patrullas. Los principales requerimientos fueron Remolque del vehículo en panne con un 49,22% y la instalación de señalización preventiva 31,77%.

**7. HECHOS RELEVANTES**

- Ingreso Oficio Ordinario n° 01 de CCOP, Informa listado y fechas de Planes de Contingencia 2016.
- Ingreso nota 02 GE 1100 de Concesionaria de Los Ríos, informa envío de Póliza de Seguros de Responsabilidad Civil y Póliza de Incendio, según solicitado en artículo 1.6.13 Bases de Licitación Tramo.
- Ingreso Nota 04 15 de Diciembre, informa reajuste tarifario año 2016.